

**L'attività del Centro studi "La Famiglia"**

**1995: consegnati 238 alloggi**

**Aperti nel '95-'96 cantieri per altri 274**

Sono stati 238 nel 1995 gli alloggi consegnati ad altrettante famiglie della Cooperativa "La Famiglia" in 18 Comuni diversi, da Brescia (Buffalora, Violino, San Polo) a numerosi centri della provincia e fuori provincia (Bescapè in provincia di Pavia e S. Giuliano Milanese). Il maggior numero (60) ha riguardato Monteciana di Nave, un Comune dove "La Famiglia" ha realizzato nel tempo numerose cooperative in oltre 30 anni, come abbiamo recentemente

scritto in "Marcolinianamente".

A parte, si può leggere la tabella con le dettagliate notizie relative al numero degli alloggi ed ai singoli Comuni in cui sono stati costruiti. Ma nello stesso 1995, altri cantieri sono stati avviati per la costruzione di 83 alloggi ed anche in questo elenco si trova un Comune non bresciano e cioè Boschetto nel Cremonese. Nei primi mesi del 1996 i cantieri avviati sono altri 7 per un totale di 191 alloggi. Dunque, attualmen-

te sono in costruzione 274 alloggi.

Tutto ciò nonostante le difficoltà note e cioè i tempi lunghi per il reperimento delle aree e quelli altrettanto lunghi per il rilascio delle concessioni edilizie. L'edilizia di tipo economico-popolare, infatti, è regolata da particolari leggi. Gli strumenti urbanistici le riservano specifici spazi, i Comuni devono munirsi di piani appositi (pensiamo a quelli regolati dalla cosiddetta "167"). Sovente, a rendere ulteriormente complessa la





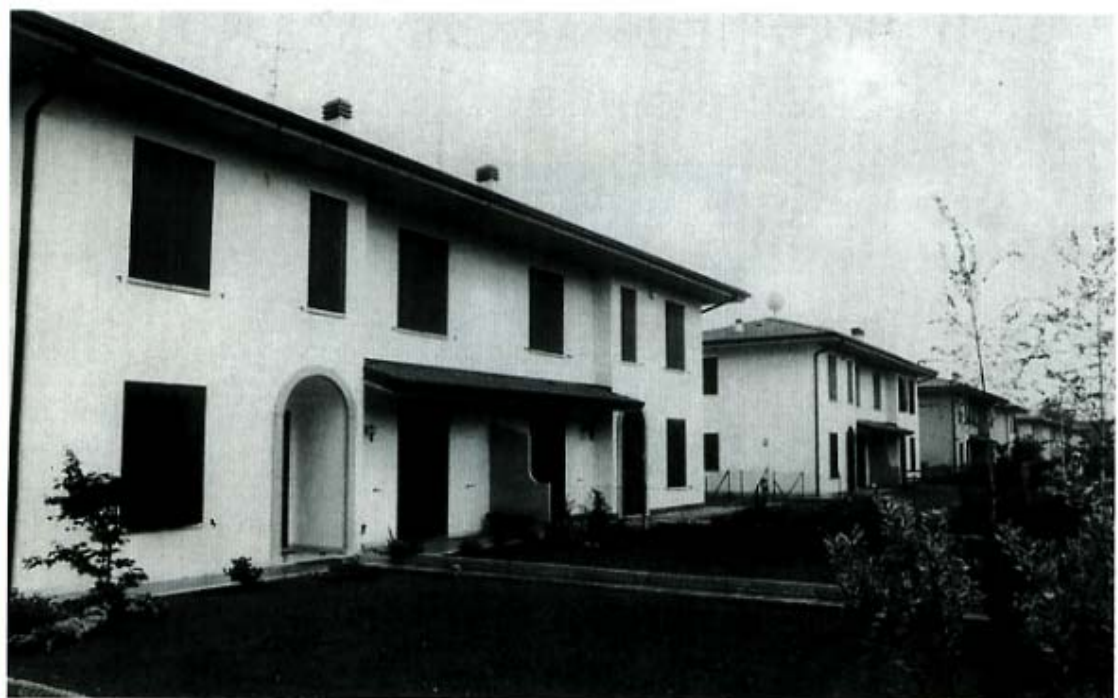
fase burocratica, ci sono le esigenze dei pareri delle sovrintendenze sulle aree sottoposte a vincoli paesaggistici e di altre istituzioni quando sono in ballo i vincoli idrogeologici. Tutto ciò, prima del colpo di ruspa per avviare lo scavo delle fondamenta.

I tempi dei finanziamenti (dell'accensione dei mutui, ad esempio) sono in genere più corti. Pazienza e tenacia

conducono sempre in porto anche l'iniziativa più complessa. Ciò che dispiace è di non poter soddisfare completamente le richieste di alloggi. Le domande giacenti sono sempre numerose. La voglia di una casa in cooperativa è sempre forte e diffusa. Tante famiglie risparmiano per anni ed anni prima di avere il gruzzolo necessario per partire, per gli anticipi in

attesa del completamento del finanziamento col mutuo e se possibile col contributo regionale.

Cosa si può auspicare? Che i tempi burocratici si riducano ai minimi termini, che si aprano maggiori prospettive per tantissime famiglie di poter raggiungere il traguardo di una casa in proprietà attraverso la formula della cooperativa.





## **Alloggi consegnati nel 1995**

Bascapé		n. 33
Buffalora	6° lotto	n. 8
Calcinatello	lotti vari	n. 7
Dellese Terza		n. 8
Ghedì	6° e 7° lotto	n. 14
Gottolengo		n. 1
Gussago	centro sportivo	
Gussago Sale		n. 16
Monteciana di Nave		n. 60
Pieve 88 (Corticelle) Comune di Dello		n. 2
Pompiano	8° lotto	n. 4
Quinzano D'O.		n. 2
S. Felice D. B.	1° lotto	n. 17
S. Giulianese Seconda	8° lotto	n. 16
S. Polo Terza	167 Violino	n. 10
Travagliato	3° lotto	n. 8
Villanuova Casa	Condominio	n. 4
Violino	167	n. 28

Totale alloggi 238

## **Cantieri iniziati nel 1995**

Boschetto (Cremona)	n. 26
Ghedì (A. Moro)	n. 6
Leno	n. 14
Manerbio	n. 8
Montirone	n. 22
Quinzano D'O.	n. 2
Rodengo S.	n. 4
Travagliato	n. 1

Totale 83

## **1996: cantieri in corso**

Capodimonte di Castenedolo	n. 37
Olmeneta	n. 10
Pisogne	n. 15
Rodengo S.	n. 7
Torbole C.	n. 8
Toscolano	n. 8
Violino PL	n. 106

Totale 191

-----  
Totale appartamenti n. 274

# Asola

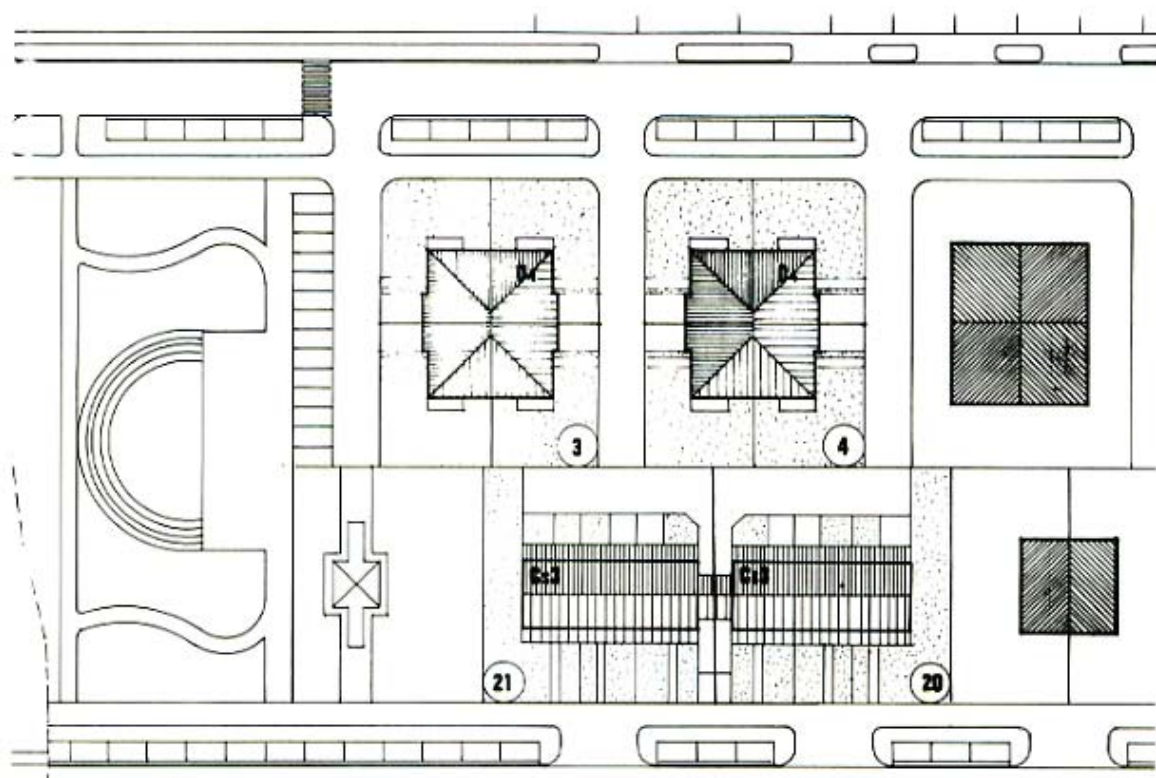
Il primo intervento realizzato dalla Cooperativa LA FAMIGLIA risale al 1976, poi con successivi lotti a tutt'oggi gli appartamenti costruiti sono complessivamente 78.

Imminente è l'inizio dei lavori per il nuovo lotto, che sorgerà nel Piano di Zona denominato "Pieve 2" e che prevede la costruzione di n. 14 appartamenti di cui 8 in due palazzine quadrifamiliari, con divisione degli appartamenti

da terra a cielo, con ingresso indipendente e giardino esclusivo (vedi n. 3 e 4 nella planimetria); 6 appartamenti a schiera sempre in due palazzine con giardino esclusivo e passaggio pedonale indipendente mentre il carraio è in comune (vedi n. 20 e 21 nella planimetria).

I singoli alloggi sono composti da cucina abitabile, soggiorno, tre camere da letto, bagno, cantina e autorimessa.

20



## APPARTAMENTI IN COSTRUZIONE

D4	Quadrifamiliari	n. 4	(In proprietà)
CS 3	Schiera	n. 3	(In proprietà)
D 4	Quadrifamiliari	n. 4	(In superficie)
CS 3	Schiera	n. 3	(In superficie)

Totale n. 14

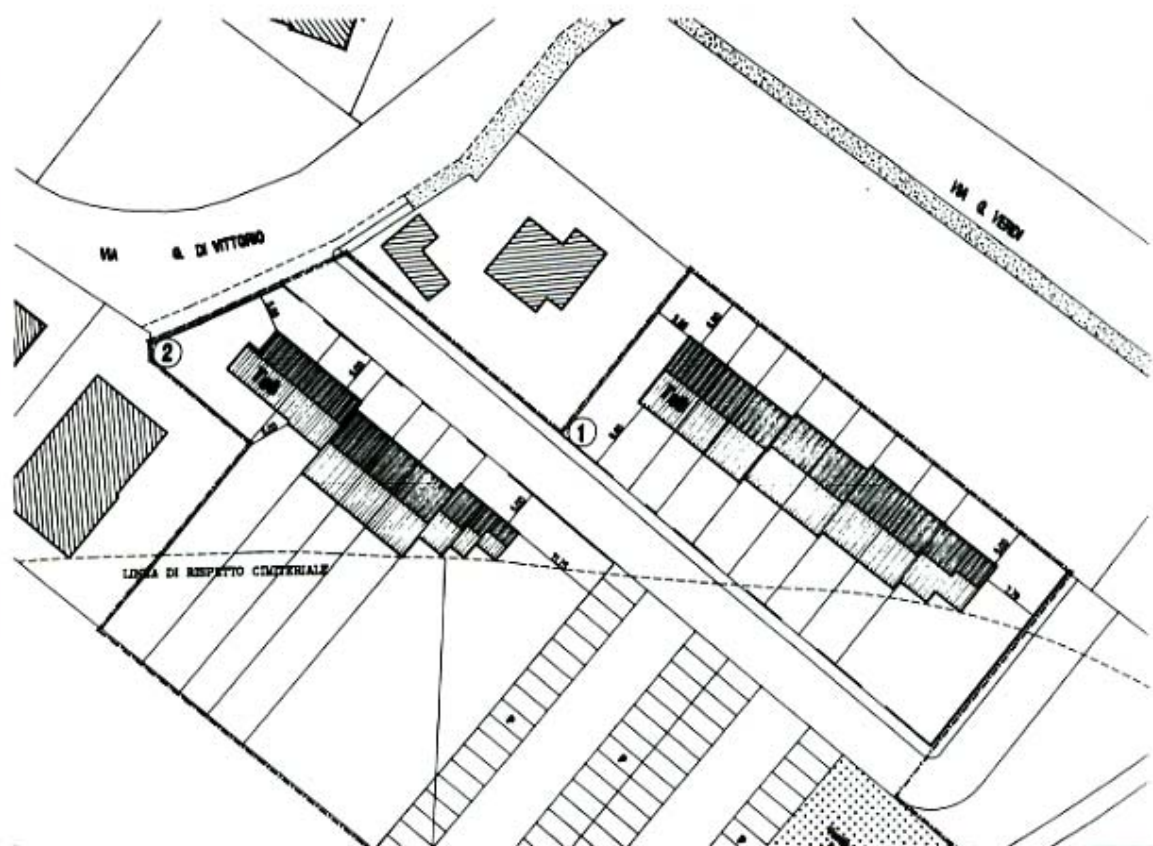
# Manerbio

Sono in costruzione 2 palazzine a schiera rispettivamente da 8 e 6 appartamenti con giardino e ingresso indipendenti. Gli edifici sorgono su area libera in zona semicentrale in Via G. Di Vittorio in zona già edificata.

Gli appartamenti sono composti da cucina, soggiorno, due o tre camere da letto a seconda della tipologia, doppi servizi, cantina ed autorimessa.

Vi è ancora disponibilità per alcuni di essi.

21



## APPARTAMENTI IN COSTRUZIONE

TS 6 Schiera      n. 6 (in proprietà)

TS 8 Schiera      n. 8 (in proprietà)

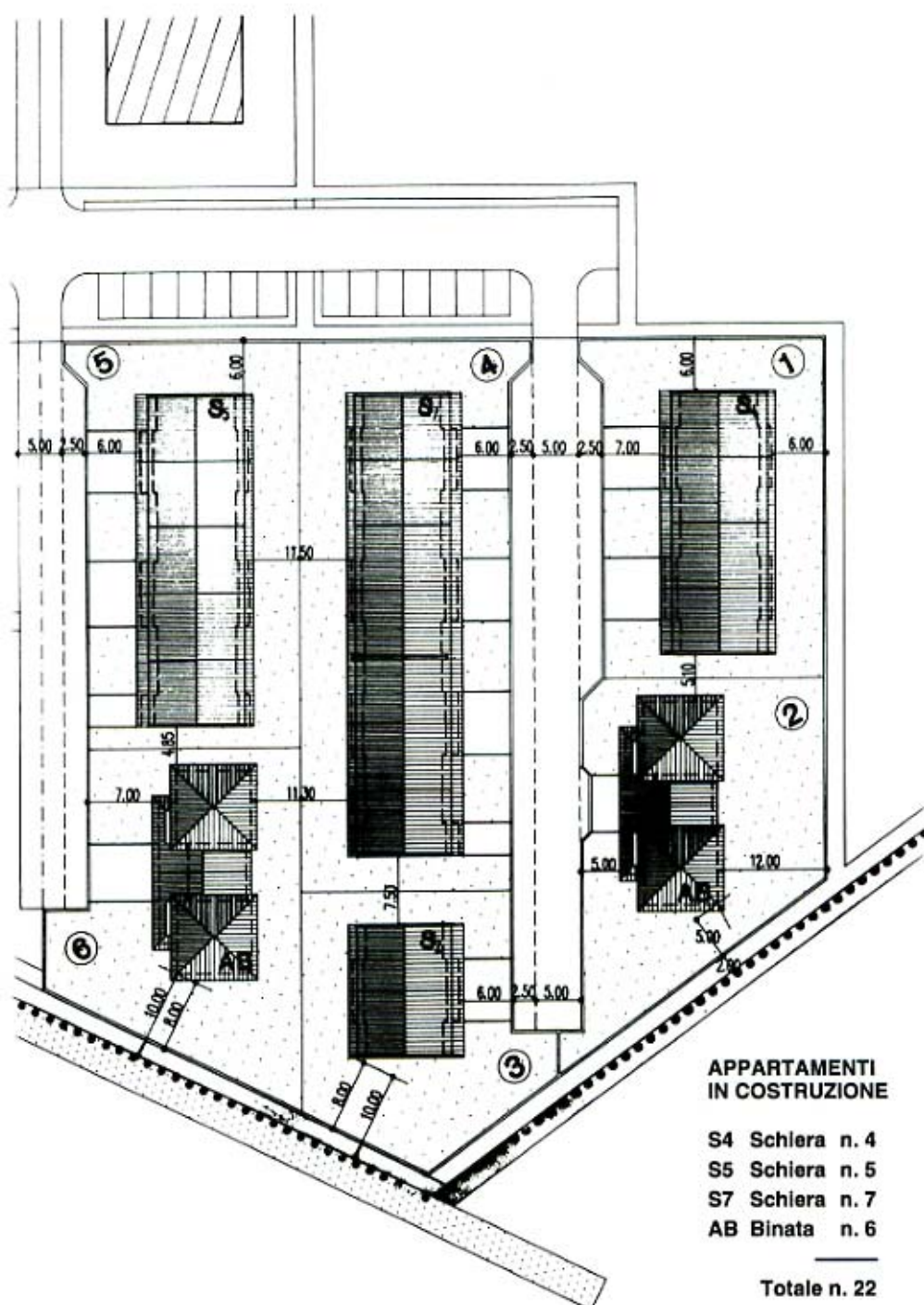
Totale n. 14



# Montirone

Nuovo intervento in Piano di Zona composto da 22 appartamenti di cui 16 in tre palazzine a schiera e 6 in tre edifici ad alloggi binati.

22



# Paderno

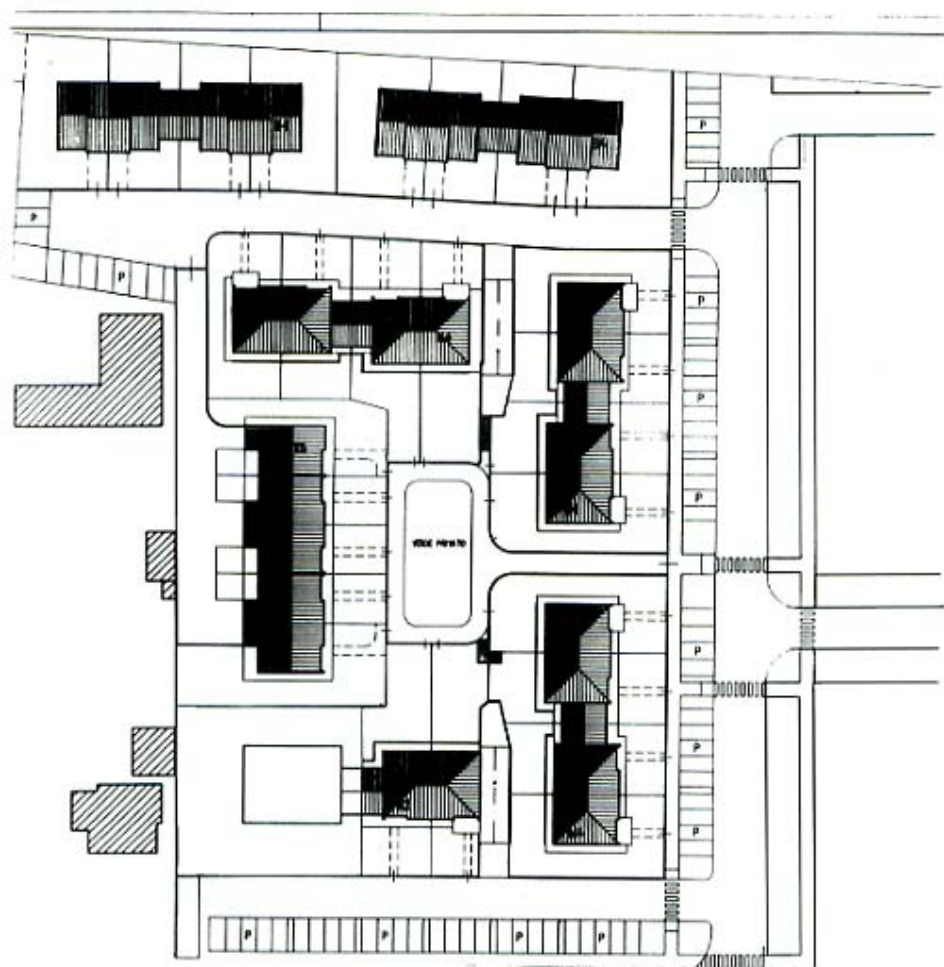
Di prossimo inizio è la costruzione di 7 nuovi fabbricati a schiera per un totale di 27 appartamenti di varie dimensioni che si realizzeranno su area libera in zona centrale in Via Roma, con ampi giardini esclusivi, porticati ed autorimesse interrata ed al piano terra a seconda della tipologia dell'alloggio. L'intervento si qualifica a buon livello sia per

la dislocazione che per la disposizione planimetrica degli edifici.

Ampli parcheggi sono al servizio del nuovo insediamento, gli alloggi, tutti indipendenti da terra a cielo sono composti da cucina, soggiorno, tre camere da letto, doppi servizi, cantina e doppia autorimessa.

Per alcuni di essi vi è ancora disponibilità.

23



## APPARTAMENTI IN COSTRUZIONE

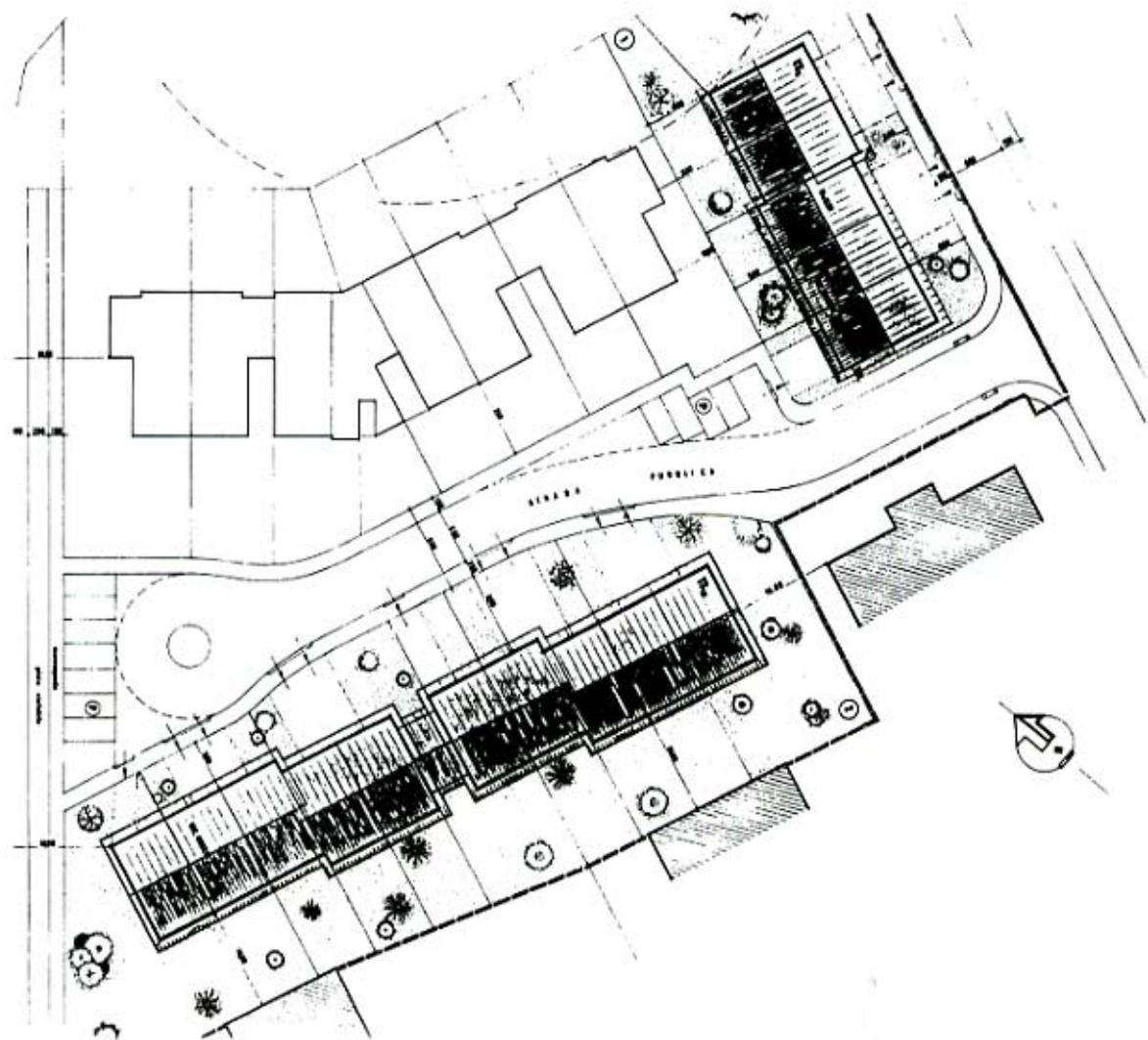
MZ	Schiera	n. 2	(in proprietà)
M4	Schiera	n. 12	(in proprietà)
B4	Schiera	n. 8	(in proprietà)
T5	Schiera	n. 5	(in proprietà)

Totale n. 27

# Pisogne

Sono in fase di ultimazione nel Piano di Zona in due palazzine 15 alloggi.

24



## APPARTAMENTI IN COSTRUZIONE

TS 10 Schiera n. 10 (in proprietà)  
TS 5 Schiera n. 5 (in proprietà)

Totale n. 15