

Realizzazioni in corso o di imminente inizio

Asola (Mantova)

Soc. Coop. a r.l.
LA FAMIGLIA QUARTIERE BOSCHETTO
10° Lotto - Programma integrato di intervento Asola 1T
fabbricati n. 7 - appartamenti n. 39



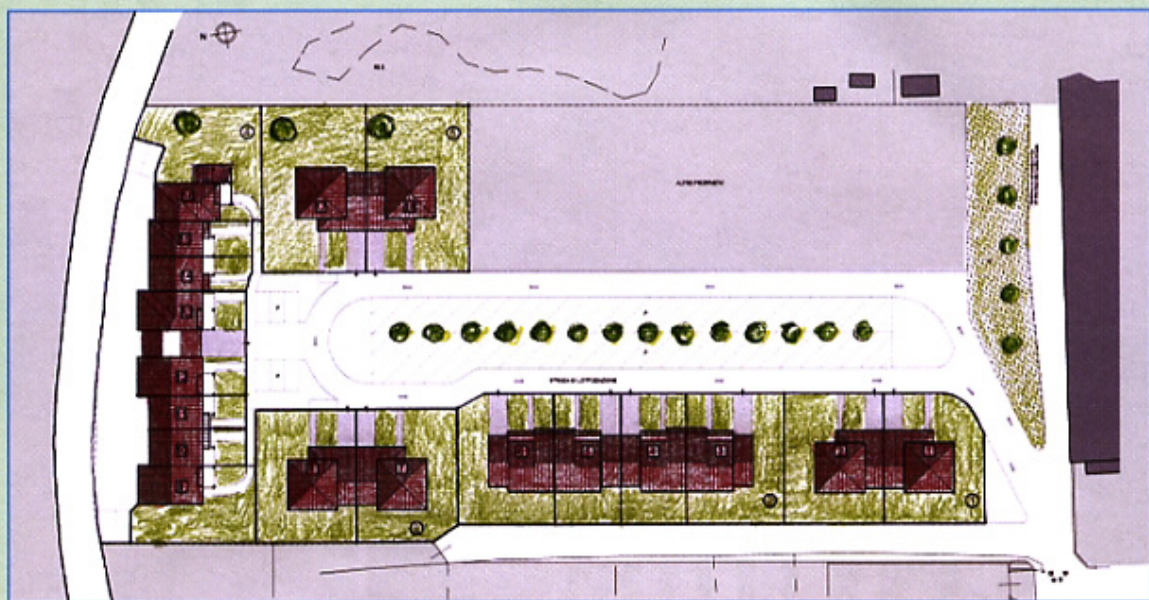
Appartamenti da iniziare

Villette bifamiliari	n.	2
Appartamenti in palazzina	n.	5
Villette a schiera	n.	29
Totale	n.	36

Gottolengo

(Brescia)

Soc. Coop. a r.l.
LA FAMIGLIA LENESE
10° Lotto - Piano di Lottizzazione di Via Roma
fabbricati n. 5 - appartamenti n. 18



Appartamenti da iniziare

Villette singole binate	n.	6
Villette bifamiliari a schiera	n.	4
Villette a schiera	n.	8
Totale	n.	18

Nave

(Brescia)

Soc. Coop. a r.l.
LA FAMIGLIA MONTECLANA DI NAVE
8° Lotto - Piano di recupero
corpi di fabbrica n. 2 - appartamenti n. 10



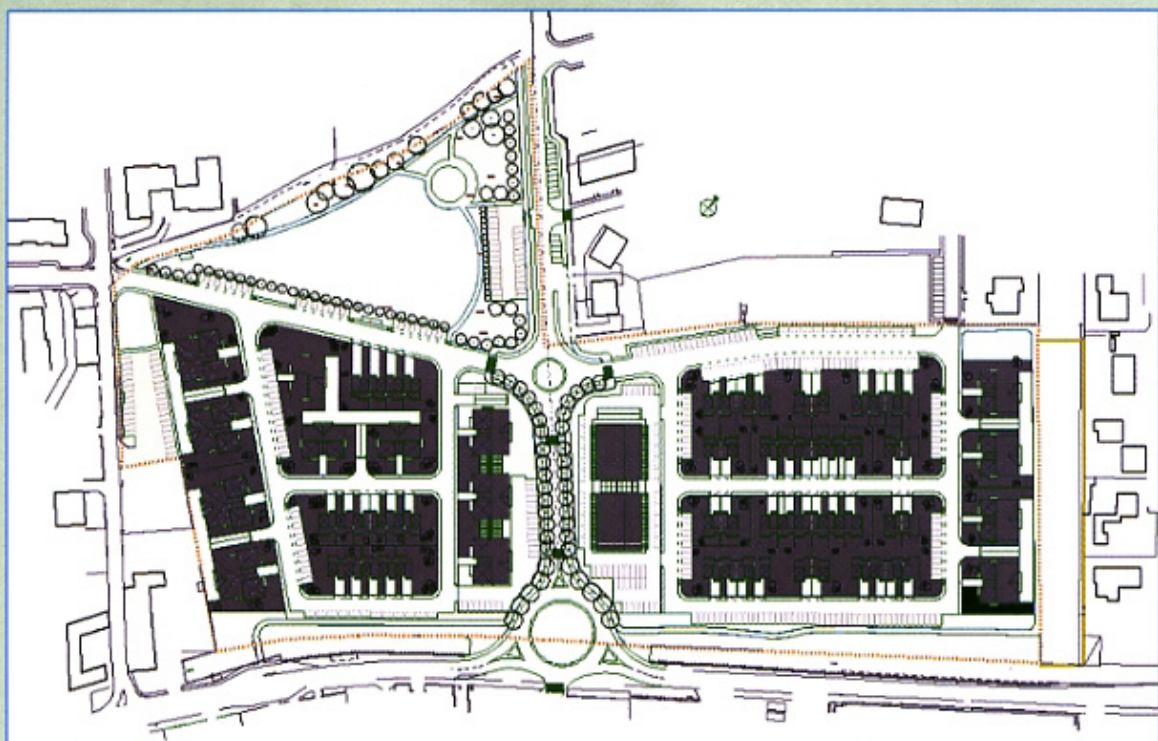
Appartamenti da iniziare

Appartamenti	n.	10
Totale	n.	10

Nurolera

(Brescia)

Soc. Coop. a r.l.
LA FAMIGLIA REZZATO TERZA
3° Lotto - Piano di Lottizzazione LA SCAIOLA
fabbricati n. 30 - appartamenti n. 138



Appartamenti da iniziare

Villette bifamiliari a schiera	n. 12
Appartamenti in palazzina	n. 83
Villette a schiera	n. 43
Totale	n. 138

Muscoline

(Brescia)

Soc. Coop. a r.l.
LA FAMIGLIA DI LONATO
3° Lotto - Piano di Lottizzazione Il Pozzetto
fabbricati n. 3 - appartamenti n. 23



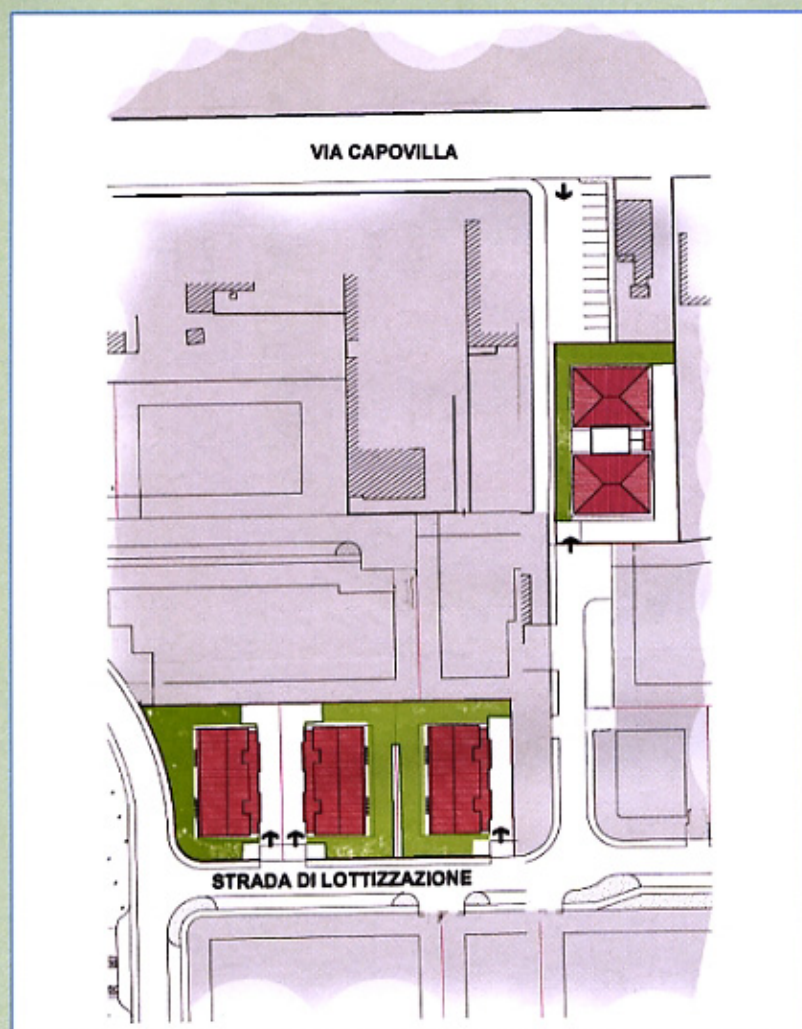
Appartamenti da iniziare

Appartamenti in palazzina	n. 12
Villette a schiera	n. 11
Totale	n. 23

Carrè

(Vicenza)

Soc. Coop. a r.l.
LA FAMIGLIA DI SCHIO
8° Lotto - Piano Particolareggiato «Cesure»
fabbricati n. 4 - appartamenti n. 20



Appartamenti da iniziare

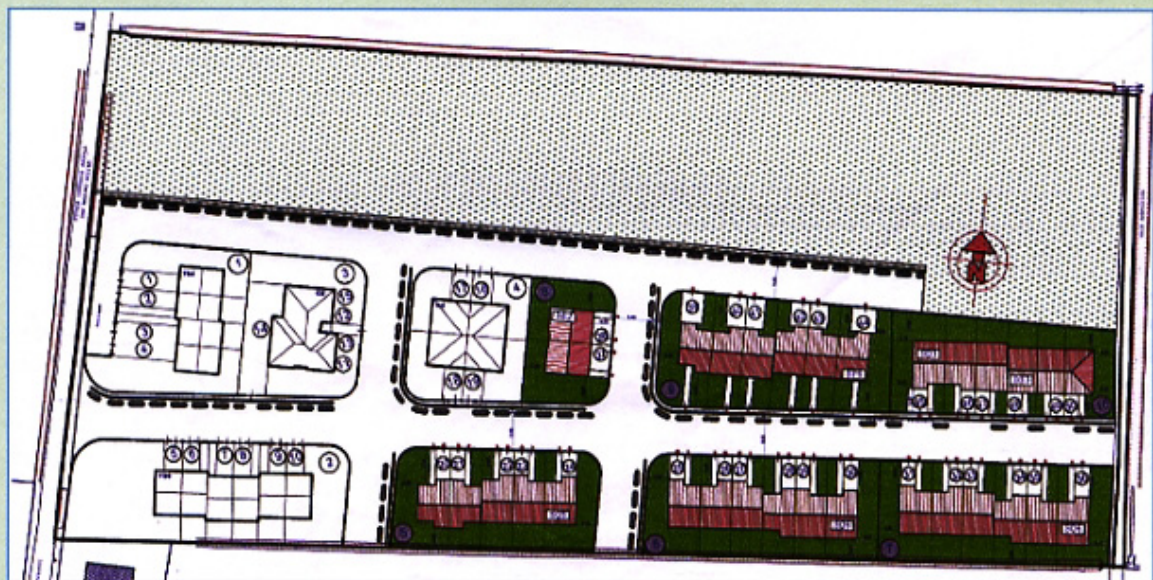
Appartamenti in palazzina	n.	8
Villette a schiera	n.	12
Totale	n.	20



Gadesco

(Cremona)

Soc. Coop. a r.l.
LA FAMIGLIA QUARTIERE BOSCHETTO
12° Lotto - P.L.U.R. - loc. San Marino
fabbricati n. 6 - appartamenti n. 31



Appartamenti da iniziare

Villette bifamiliari	n.	2
Villette a schiera	n.	29
Totale	n.	31