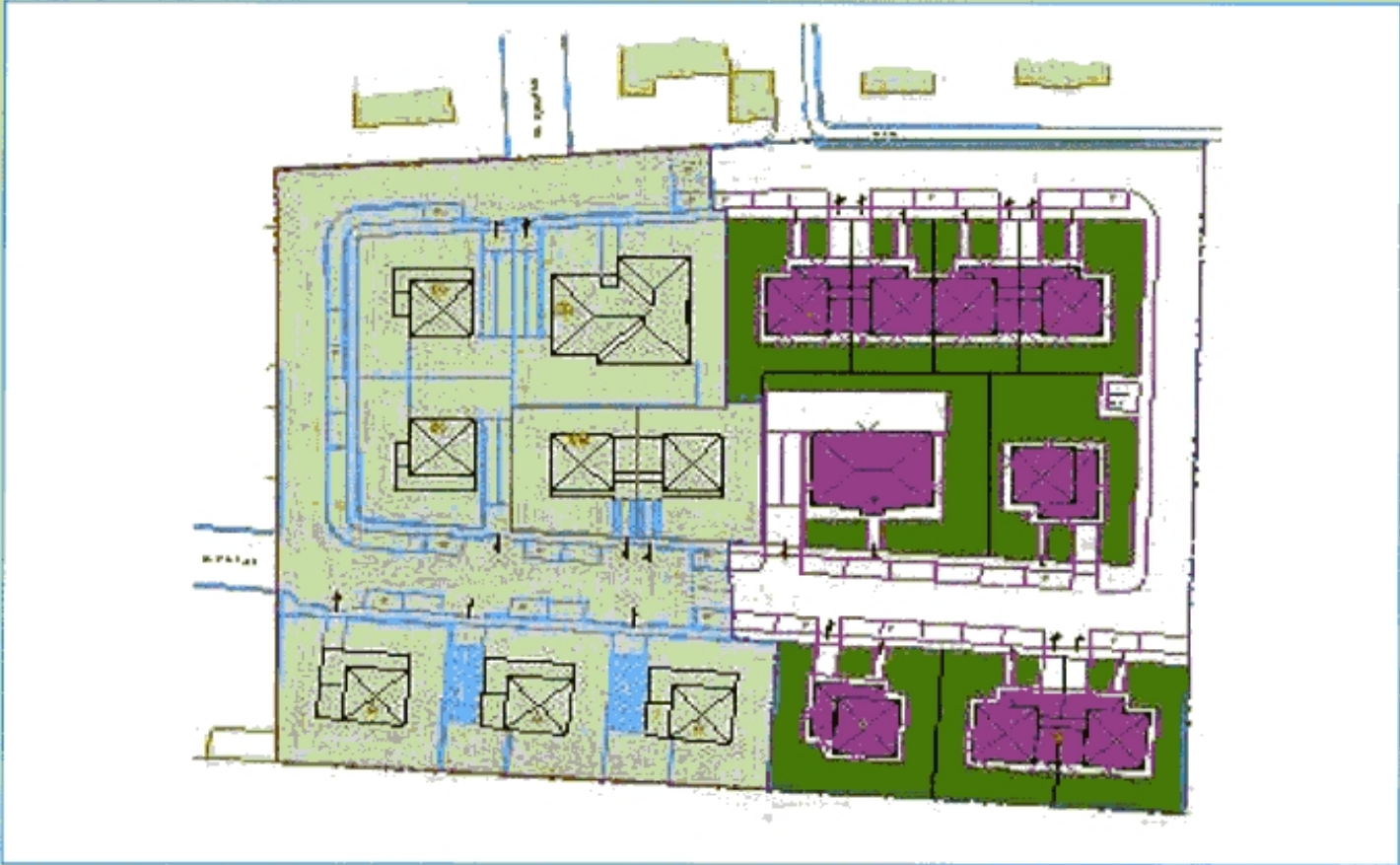


# Realizzazioni in corso o di imminente inizio

## Dello (Brescia)

Soc. Coop.  
LA FAMIGLIA PIEVE 88  
15° Lotto - Completamento Piano di Lottizzazione Via Verdi  
fabbricati n. 6 - appartamenti n. 15

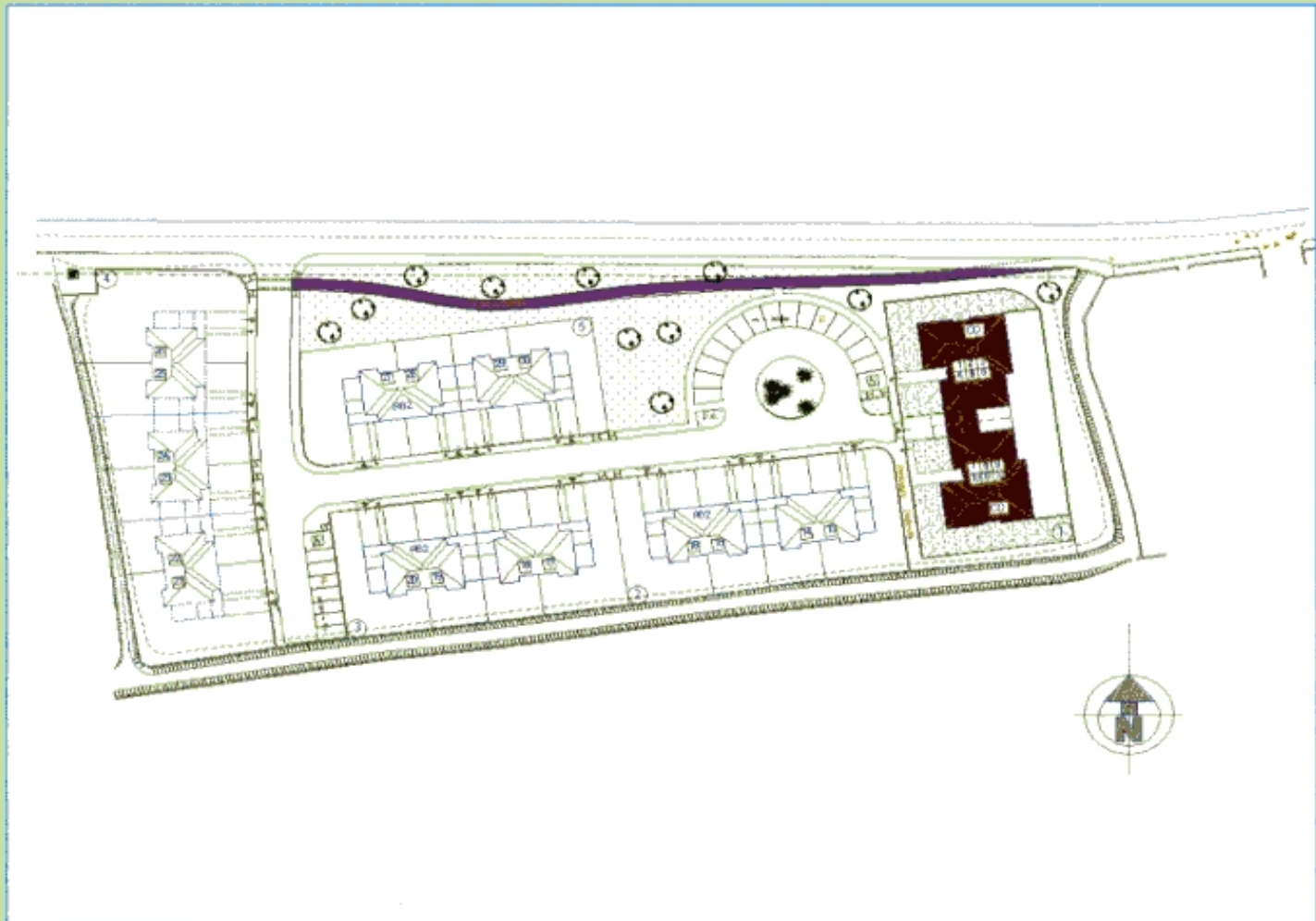


### Appartamenti da iniziare

Villette singole	n.	2
Villette singole binate	n.	3
Appartamenti in palazzina	n.	4
<b>Totale</b>	<b>n.</b>	<b>9</b>

# Ludriano di Roccafranca (Brescia)

Soc. Coop.  
LA FAMIGLIA PIEVE 88  
8° Lotto - Completamento Piano Esecutivo n. 3  
fabbricati n. 2 - appartamenti n. 12



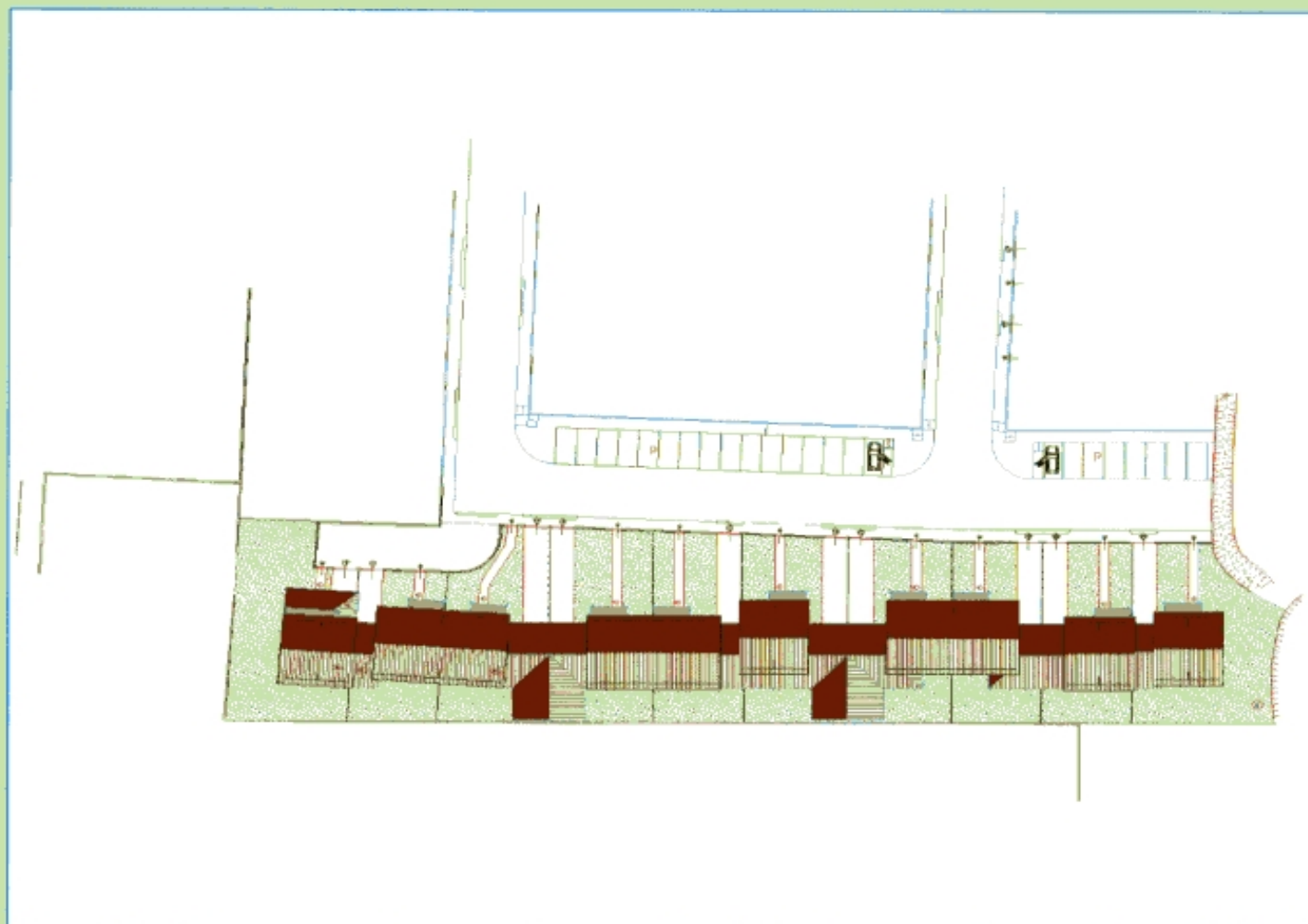
## Appartamenti da iniziare

Appartamenti in palazzina	n.	12
Totale	n.	12



# Olmeneta (Cremona)

Soc. Coop.  
LA FAMIGLIA DI OLMENETA  
13° Lotto - Completamento Piano di Lottizzazione Via Dante  
fabbricato n. 1 - appartamenti n. 10



## Appartamenti da iniziare

Villette a schiera	n. 10
Totale	n. 10

# Pompiano (Brescia)

Soc. Coop.  
LA FAMIGLIA POMPIANESE SECONDA  
10° Lotto - Piano di Lottizzazione C.I.S. 4  
fabbricati n. 7 - appartamenti n. 27



## Appartamenti da iniziare

Villette single binate n.	6
Villette a schiera n.	21
Totale n.	27



# Quinzanello di Dello

(Brescia)

Soc. Coop.  
LA FAMIGLIA PIEVE 88  
11° Lotto - P.L. «La Coda»  
fabbricati n. 7 - appartamenti n. 19



## Appartamenti da iniziare

Villette singole n.	1
Villette singole binate n.	6
Villette quadrifamiliari n.	8
Appartamenti in palazzina n.	4
<b>Totale n.</b>	<b>19</b>

# Torre dè Picenardi (Cremona)

Soc. Coop.  
LA FAMIGLIA QUARTIERE BOSCHETTO  
14° Lotto - P.L.U. «La Rosa»  
fabbricato n. 1 - appartamenti n. 8



## Appartamenti da iniziare

Villette a schiera	n.	8
Totale	n.	8